

S.No.	Source	Edition	Date	Page	Context
1	Free Press	Bhopal	2.11.2024	4	Metro to run between 8 stations in first phase

Metro to run between 8 stations in first phase

Our Staff Reporter

BHOPAL

The Metro train will run between eight stations in first phase, which is three more decided earlier. Earlier, the officials had planned to ply Metro train between five stations.

The plan is to roll out Metro train for commercial use by mid 2025. As for eight Metro stations, five are in advance stage of completion of civil works.

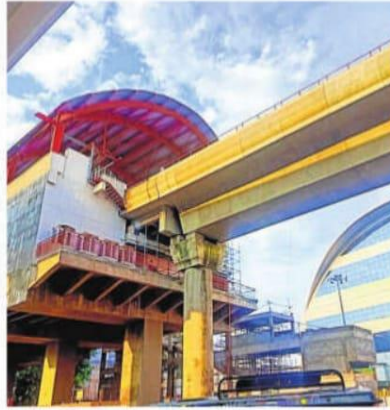
The remaining three stations are under different stages of construction.

The track distance (up and down) from Subash Nagar Metro depot to AIIMS is 15 kilometres.

The only challenge for officials is to lay railway track on railway overbridge and an overbridge, which has come up on road.

About 65-metre track has to be laid down on railway overbridge.

When the track is laid down on both the bridges,



One more train

One more Metro train set is likely to be received. Currently, Bhopal has five sets of Metro trains and they are undergoing different tests. In all, 27 Metro trains will run in Bhopal.

then only the entire Metro track of 15 kilometres will get completed.

An official said hardly 15

days would be needed to lay the railway track on RoB and this work is likely to be commissioned this month.

S.No.	Source	Edition	Date	Page	Context
2	राज एक्सप्रेस	भोपाल	3.11.2024	3	केवी मेट्रो स्टेशन के नीचे रोड बनकर तैयार , सोमवार से शुरू होगा ट्रैफिक

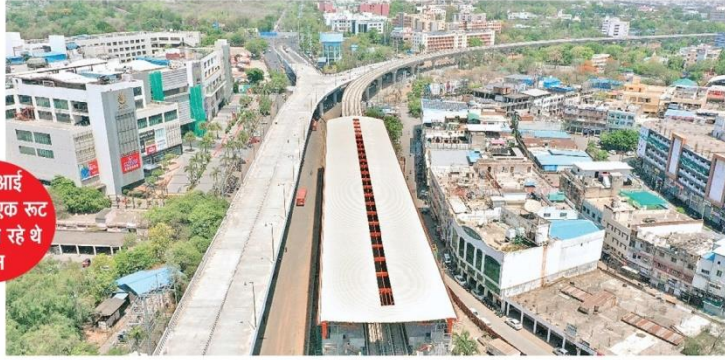
► **कल से बड़ी राहत: डेढ़ साल से बंद था रास्ता, अब खुलेगा**

केवी मेट्रो स्टेशन के नीचे की रोड बनकर तैयार, सोमवार से शुरू होगा ट्रैफिक

● भोपाल / राज न्यूज नेटवर्क

केंद्रीय विद्यालय मेट्रो स्टेशन के नीचे की दूसरी रोड बनकर तैयार हो गई है। यह रास्ता करीब डेढ़ साल से बंद था। मैदा मील से एमपी नगर आने-जाने के लिए आरबीआई के सामने वाली सड़क का ही उपयोग किया जा रहा था। अब ट्रैफिक दोनों तरफ रहेगा। वहीं डीआरएम तिराहा की लेफ्ट भी क्लियर होगा। यहां भी 8 महीने बाद हाल ही में रास्ता खोला गया है। दरअसल मैदा मील से एमपी नगर जाने वाली रोड को मेट्रो निर्माण के लिए बंद किया गया था। जिस कारण पूरा ट्रैफिक अदालत रोड पर डायवर्ड रहा। जब ट्रैफिक दबाव ज्यादा बढ़ा तो आरबीआई के पास से एक वैकल्पिक रास्ता खोला गया, जो स्वामी विवेकानंद स्पाइन सेंटर से होते हुआ अरेरा हिल्स तक था। इसी पर लंबे समय तक ट्रैफिक डायवर्ड रहा। फिर एमपी नगर जाने के लिए आरबीआई के सामने वाली रोड पर भी ट्रैफिक शुरू कर दिया गया, लेकिन दूसरी तरफ की रोड बंद रही। अब यह भी खुलने वाली है। इसके लिए बीते तीन दिनों से मेट्रो कंपनी सड़क पर डामरीकरण कर रही है।

कल से दोनों तरफ चौड़ेगा ट्रैफिक: मेट्रो कंपनी के अधिकारियों के मुताबिक केंद्रीय विद्यालय मेट्रो स्टेशन के नीचे की



आरबीआई के सामने एक रूट से आ-जा रहे थे वाहन

डीआरएम तिराहा का लेफ्ट टन होगा क्लियर

करीब 8 महीने बाद हाल ही में डीआरएम ऑफिस तिराहा का रास्ता खोला गया है। इसे मेट्रो ब्रिज के लिए बंद किया गया था। इसी के साथ लेफ्ट टन भी बंद था। सोमवार से इसे भी क्लियर किया जाएगा। वर्तमान में डीआरएम ऑफिस से एम्स जाने वाली रोड को रिपेयर किया जा रहा है, ताकि ट्रैफिक शुरू होने पर वाहन चालकों को परेशानी न हो।

अभी चार किमी का फेरा लगाकर जा रहे रहवासी: भले ही डीआरएम तिराहा का रास्ता खोल दिया गया है, लेकिन एम्स, साकेत नगर, अमराई, बाग सेबनिया, पिपलिया पेदे खां, शक्ति नगर, बीडीए, अबधपुरी, अलकापुरी और लहारपुर के रहवासियों को करीब 4 किलोमीटर का फेरा लगाना पड़ रहा है, क्योंकि डीआरएम ऑफिस से एम्स की तरफ जाने वाली रोड बंद है, जो रास्ता खुला भी है, वहां 2-2 फीट के बड़े-बड़े गड्ढे हैं, ऐसे में इस रास्ते पर वाहन चलाना किसी चुनौती से कम नहीं है।

दोनों तरफ ट्रैफिक आसानी से चलेगा। जाएगी। इस पर डामरीकरण किया जा रहा 10 सेंटीमीटर नीचे किया गया है, ताकि बड़े सोमवार से दूसरी तरफ की रोड भी खुल है। इस सड़क को पुरानी सड़क से करीब वाहन स्टेशन से न टकराए।

S.No.	Source	Edition	Date	Page	Context
3	दैनिक जागरण	भोपाल	3.11.2024	5	केंद्रीय स्कूल मेट्रो स्टेशन के नीचे का दूसरा रास्ता खुला

दैनिक जागरण

भोपाल, 03 नवंबर 2024

राजधानी जागरण

05

केंद्रीय स्कूल मेट्रो स्टेशन के नीचे का दूसरा रास्ता खुला

जागरण, भोपाल। शहर के एमपीनगर क्षेत्र में केंद्रीय स्कूल मेट्रो स्टेशन के नीचे का एक तरफ का रास्ता शुरू कर दिया गया है। इससे सुभाष नगर, एमपीनगर, अशोक गार्डन से आवागमन करने वाले लोगों को लाभ होगा तो वहीं यातायात व्यवस्था में सुधार होगा। बता दें कि केंद्रीय स्कूल के नीचे का रास्ता एक साल से भी ज्यादा समय से बंद था। एक ही लेन से राहगीर एमपीनगर से सुभाषनगर की ओर आना-जाना कर रहे थे। कार्यालयीन समय के दौरान जाम की स्थिति भी बन जाती थी, लेकिन अब इससे राहत मिलेगी। दूसरी ओर करीब आठ महीने से बंद डीआरएम तिराहे की सड़क अक्टूबर में ही खोली गई है। इससे होशंगाबाद रोड से एमपी नगर की ओर आने-जाने वालों को बड़ी राहत मिली है। वहीं, उन इलाकों के लोग भी सुकून महसूस कर रहे हैं, जहाँ से ट्रैफिक डायवर्ट किया गया था। मेट्रो अब डीआरएम तिराहे के लेफ्ट टर्न को खोलने की तैयारी कर रहा है। दरअसल, यहाँ पर मेट्रो स्टेशन बन रहा है। इस वजह से दोनों तरफ की सड़क बंद है। इनमें से एक तरफ की सड़क को एक-दो सप्ताह के अंदर खोला जा सकता है।

S.No.	Source	Edition	Date	Page	Context
4	पत्रिका	भोपाल	3.11.2024	5	डीआरएम तिराहे और मैदा मिल वाला रास्ता खुला

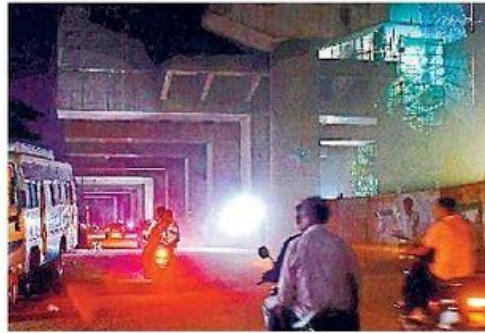


#Metroproject अवधपुरी-कटारा हिल्स से आने-जाने वाली जनता को मिलेगी राहत डीआरएम तिराहे और मैदा मिल वाला रास्ता खुला



पत्रिका न्यूज नेटवर्क
patrika.com

भोपाल. करीब आठ महीने से बंद हबीबगंज नाके से डीआरएम कार्यालय होकर अवधपुरी और कटारा हिल्स जाने वाला मार्ग आखिर खोल दिया गया है। वहीं मेट्रो प्रोजेक्ट के लिए कई दिनों से बंद पड़ा मैदा मिल रोड भी शनिवार को जनता के लिए शुरू कर दिया गया है। इन दोनों रास्तों के खुल जाने से जनता को काफी राहत महसूस हुई है। शनिवार शाम से ये रोड खुलने से वाहनों की आवाजाही शुरू हो गई है। मेट्रो कंपनी ने साफ किया है कि आने वाले दिनों में नए शहर के अनेक डायवर्जन समाप्त कर रास्तों को रि-स्टोर किया जाएगा। डीआरएम तिराहे का लेफ्ट टर्न भी क्लियर हो जाएगा, जिससे एम्स, साकेतनगर, अमराई,



हबीबगंज नाके से डीआरएम होकर जाने वाला रास्ता।



मैदा मिल रोड से एमपीनगर जाने वाला रास्ता।

इन इलाकों के लोगों को राहत मिलेगी: डीआरएम मेट्रो स्टेशन के नीचे एक तरफ की सड़क खुलने से एम्स, साकेतनगर, कटारा हिल्स, अमराई, बाग सेवनिया, पिपलिया पेंदे खां, शक्तिनगर, बीडीए कॉलोनी, अवधपुरी, अलकापुरी, लहारपुर समेत कई इलाकों के लोगों को राहत मिलेगी। अभी उन्हें वीर सावरकर ब्रिज या अवधपुरी, भेल इलाके से घूमकर जाना पड़ रहा है। रास्ता खुलने से 2 से 4 किलोमीटर का फेरा बच सकता है।

बाग सेवनिया जैसे 100 से अधिक बड़े आवासीय इलाकों के लोगों को फायदा होगा। करीब 8 महीने से बंद डीआरएम तिराहे की सड़क अक्टूबर में ही खोली

गई है। इससे नर्मदापुरम रोड से एमपी नगर की ओर आने-जाने वालों को बड़ी राहत मिली है। मेट्रो अब डीआरएम तिराहे के लेफ्ट टर्न को

खोलने की तैयारी कर रहा है। दरअसल, यहीं पर मेट्रो स्टेशन बन रहा है। इस वजह से दोनों तरफ की सड़क बंद है।

S.No.	Source	Edition	Date	Page	Context
5	नवभारत	भोपाल	3.11.2024	3	मेट्रो स्टेशन के एक हिस्से का बंद रास्ता खोला



राहत सुभाष प्लॉयओवर से एमपीनगर, बोर्ड आफिस पहुंचना हुआ आसान

मेट्रो स्टेशन के एक हिस्से का बंद रास्ता खोला

नवभारत प्रतिनिधि भोपाल, 2 नवंबर. केंद्रीय स्कूल मेट्रो स्टेशन के नीचे एक तरफ की सड़क शनिवार से शुरू कर दी गई है. इसके साथ ही डीआरएम तिराहे का लेफ्ट टर्न भी क्लियर गया. इससे एम्स, साकेतनगर, अमराई, बाग सेवनिया जैसे 100 से अधिक बड़े आवासीय इलाकों के लोगों को फायदा होगा.

केंद्रीय स्कूल मेट्रो स्टेशन का निर्माण कार्य भी प्रगति पर है. इससे पहले सुभाष फाटक के मेट्रो स्टेशन का निर्माण पूर्ण हो चुका था. यहां की रोड दो माह पूर्व खोल दी गई थी.

मेट्रो कंपनी के अधिकारियों ने बताया कि एमपी नगर में स्टेट बैंक मुख्यालय के सामने केंद्रीय स्कूल मेट्रो स्टेशन का निर्माण किया जा रहा है. इसके लिए एक ओर का नीचे का रास्ता सवा साल से बंद था. लॉग एक ही लेन से एमपी नगर से सुभाषनगर की ओर आवाजाही कर रहे थे.

अब मेट्रो ने दूसरी लेन की सड़क भी बना दी है. इस हिस्से का डामरीकरण भी पूरा कर दिया है. अधिकारियों के अनुसार उधर करीब 8 महीने से बंद डीआरएम तिराहे से अलकापुरी जाने वाली सड़क भी खुलने से एम्स, साकेतनगर, अमराई, बाग सेवनिया, पिपलिया पेंदे खां, शांतिनगर, बोडीए, अवधपुरी, अलकापुरी, लहारपुर समेत कई इलाकों के लोगों को राहत मिली. अभी उन्हें वीर सावरकर ब्रिज या अवधपुरी, भेल इलाके से घूमकर जाना पड़ रहा है.



S. no	Source	Edition	Date	Page	Context
6	Free press Journal	Bhopal	04.11.24	03	Metro likely to start in July

2 MONTHS BEFORE THE RUN | Safety commissioner to check infrastructure, other facilities

Metro likely to start in July

Indore roll-out in January

Our Staff Reporter
BHOHAL

Madhya Pradesh Metro Rail Corporation is planning to roll out first commercial operation of Metro in Bhopal and Indore next year. The plan is to start Metro operation in Indore in January. It will start in Bhopal in July.

According to senior corporation official, with recent arrival of two more sets of Metro trains, Indore has seven sets of Metro trains. More Metro sets will be received for Indore in the coming months. In all, 25 sets of Metro trains



Metro station

have been sanctioned for Indore.

Before operation of Metro trains, Safety Commissioner will visit Indore and Bhopal to check the infrastructure and

other things two months before commercial operation of Metro train. In Indore, Safety Commissioner is likely to visit either in December or in first week of January," said an official of Metro corporation.

DPR for Mandideep

No substantial progress has been made for extending Metro facility from Rani Kamalapati station to Mandideep. This can be gauged from the fact a Detail Project Report has yet to be prepared. "It is up to the government to take a call in this regard. At next meeting, we will draw government's attention to it," a Metro corporation official said.

other facilities. It is after his certification that commercial operation of Metro train will commence in both the cities. "Safety commissioner is invited to check the infrastruc-

S.no.	Source	Edition	Date	Page	Context
7	पीपुल्स समाचार	भोपाल	5.11.24	02	केवी मेट्रो स्टेशन के नीचे शुरू हुई सड़क की दूसरी लाइन, लोगों को जाम से मिली निजात

बदलते जमाने का अखबार पीपुल्स समाचार



भोपाल सिटी Page: 2 November 05, 2024

केवी मेट्रो स्टेशन के नीचे शुरू हुई सड़क की दूसरी लाइन, लोगों को जाम से मिली निजात

पीपुल्स संवाददाता • भोपाल

मो.नं. 9300697983

एमपी नगर में केंद्रीय विद्यालय के सामने बीते करीब ढाई साल से बंद सड़क का एक हिस्सा सोमवार को खोल दिया गया। यह रास्ता मेट्रो एलीवेटेज रूट और केवी स्टेशन निर्माण के चलते बंद था। इसकी वजह से जिसी और एमपी नगर की तरफ से आने-जाने में लोगों को दिक्कत हो रही थी।

यहां सड़क का एक हिस्सा बंद होने से यहां सुबह-शाम पीक अवर्स में यहां जाम की स्थिति बनती थी, जो सड़क खुलने से नहीं बनेगी। बता दें कि मेट्रो एलीवेटेड रूट के चलते सड़क पूरी



केवी के सामने का मेट्रो का रूट।

तरह से बंद कर दी गई थी। लेकिन मेट्रो ब्रिज और केवी मेट्रो स्टेशन का काम पूरा होने के बाद इसका एक

हिस्सा खोल दिया गया था जिससे कुछ महीनों से लोग एक ही लेन से एमपी नगर से सुभाषनगर की ओर आना-जाना कर रहे थे, लेकिन पीक ऑवर्स के दौरान जाम की स्थिति भी बन जाती थी। ऐसे में लोगों को परेशानी का सामना करना पड़ता था। यह स्थिति सोमवार को सड़क का दूसरा हिस्सा खुलने से खत्म हो गई।

इधर, लोगों का कहना है कि केंद्रीय स्कूल और अलकापुरी स्टेशन के नीचे के रास्ते खोले जाने के बाद आरकेएमपी-एमपी नगर के रास्ते भी खोले जा सकते हैं। यहां भी सड़क का निर्माण चल रहा है। मेट्रो अब डीआरएम तिराहे के लेफ्ट टर्न को खोलने की तैयारी कर रहा है।

S.no.	Source	Edition	Date	Page	Context
8	Free Press	Bhopal	6.11.24	07	'Remove barricading from areas where Metro work completed

'Remove barricading from areas where Metro work completed'

Bhopal: Managing Director, Madhya Pradesh Metro Rail Corporation, M Krishna Chetanya inspected the metro priority corridor work on Tuesday. He inspected the works from Subash Nagar to MP Nagar. He directed the officials that wherever Metro work has been completed, barricading shall be removed. He also apprised himself about the progress of various works.

S.no.	Source	Edition	Date	Page	Context
9	दैनिक जागरण	भोपाल	6.11.24	12	डीआरएम ऑफिस के सामने से हटेंगे मेट्रो के बेरिकेड्स

दैनिक जागरण

Pg-12

भोपाल, 06 नवंबर 2024

विविध

www.djmp.in/epaper

डीआरएम ऑफिस के सामने से हटेंगे मेट्रो के बेरिकेड्स



जागरण प्रतिनिधि, भोपाल। मेट्रो कार्पोरेशन के एमडी एस. कृष्ण चैतन्य ने मंगलवार को एक बार फिर भोपाल मेट्रो प्रायोरिटी कॉरिडोर का निरीक्षण किया। उन्होंने तहत सुभाष नगर डिपो सहित सुभाष नगर स्टेशन से एमपी नगर स्टेशन के निर्माण प्रगति को लेकर निरीक्षण किया जहां विभिन्न सिस्टम रूम्स, कंट्रोल रूम, टिकटिंग रूम, एंट्री-एक्सिट सहित विभिन्न कार्यों का निरीक्षण किया एवं जानकारी ली जहां प्रबंध संचालक ने मेट्रो द्वारा हाल ही में खोली गई केंद्रीय विद्यालय स्टेशन के नीचे सड़क का मुआयना किया एवं अधिकारियों को बाकी जगह जहां कार्य पूर्ण हो गए हैं को भी जल्द खोलने एवं बैरिकेड्स हटाने हेतु आवश्यक निर्देश दिये। इस दौरान शोभित टंडन (निदेशक सिस्टम), अजय गुप्ता (निदेशक प्रोजेक्ट), विभिन्न विभागों के महाप्रबंधक, जनरल कंसल्टेंट, कान्ट्रैक्टर मौजूद रहे।

S.no.	Source	Edition	Date	Page	Context
10	नवदुनिया	भोपाल	6.11.24	2	मेट्रो के एंट्री व एग्जिट प्वाइंट और सिस्टम रूम के निर्माण का एमडी ने लिया जायजा

मेट्रो के एंट्री व एग्जिट प्वाइंट और सिस्टम रूम के निर्माण का एमडी ने लिया जायजा

नवदुनिया प्रतिनिधि, भोपाल : भोपाल में मेट्रो प्रायोरिटी कारिडोर के निर्माण कार्य का जायजा लेने के लिए मध्य प्रदेश मेट्रो रेल कार्पोरेशन के प्रबंध संचालक (एमडी) एस. कृष्ण चैतन्य ने मंगलवार को सुभाष नगर डिपो से लेकर एमपी नगर स्टेशन तक का जायजा लिया।

इस मौके पर उन्होंने विभिन्न सिस्टम रूम, कंट्रोल रूम, टिकटिंग रूम, एंट्री और एग्जिट प्वाइंट्स सहित अन्य निर्माण कार्यों का बारीकी से अवलोकन किया और प्रगति की जानकारी ली। एमडी ने मेट्रो द्वारा हाल ही में खोले गए केंद्रीय विद्यालय स्टेशन के नीचे की सड़क का भी निरीक्षण किया और उन्होंने अधिकारियों को अन्य स्थानों पर भी कार्य शीघ्र पूर्ण कर बैरिकेड्स हटाने



मेट्रो प्रायोरिटी कारिडोर का निरीक्षण करते प्रबंध संचालक एस. कृष्ण चैतन्य। ©नवदुनिया

के निर्देश दिए, ताकि जनता को आवाजाही में हो रही दिक्कतों से छुटकारा मिल सके। इस अवसर पर शोभित टंडन, निदेशक (सिस्टम), अजय गुप्ता, निदेशक (प्रोजेक्ट), विभिन्न विभागों के

जनरल कंसल्टेंट और कान्ट्रैक्टर भी उपस्थित रहे। यह निरीक्षण इस बात का प्रतीक है कि मेट्रो का निर्माण कार्य तेजी से पूरा किया जा रहा है और जल्द ही नागरिकों को आधुनिक परिवहन सुविधा का लाभ मिलेगा।

S.no.	Source	Edition	Date	Page	Context
11	दैनिक भास्कर	भोपाल	6.11.24	07	डेढ़ साल से बंद सरगम से मानसरोवर तक की रोड इस माह खुलेगी, मेट्रो स्टेशन का सिविल वर्क पूरा

भोपाल

मेट्रो रेल के एमडी ने लिया जायजा, कहा- जहां काम पूरा हो गया है, वे रास्ते खोले जाएं डेढ़ साल से बंद सरगम से मानसरोवर तक की रोड इस माह खुलेगी, मेट्रो स्टेशन का सिविल वर्क पूरा

इंफ्रास्ट्रक्चर रिपोर्ट | भोपाल

एमपी नगर जोन टू में सरगम टॉर्क्रीज के पास बनाए जा रहे मेट्रो रेल के स्टेशन के चलते पिछले डेढ़ साल से बंद मेन रोड इस महीने के अंत तक खोलने की तैयारी है। यहां स्टेशन का सिविल वर्क तो पहले ही पूरा हो चुका है। वर्तमान में ब्रिज के नीचे की सड़क को नए सिरे से बनाने का काम चल रहा है। मंगलवार को मेट्रो रेल एमडी एस कृष्ण चैतन्य किए जा रहे निर्माण कार्यों का जायजा लेने पहुंचे थे। इस दौरान बताया गया कि यहां निर्माण कार्य अंतिम चरण में है। ऐसे में उम्मीद यही है कि नवंबर अंत तक यहां लगाई गई बैरिकेडिंग को हटकर बंद रास्ते को खोल दिया जाएगा।

हररोज लगता है जाम

अभी हालात ऐसे हैं कि यहां प्रगति पेट्रोल पंप से आरक्रेमपी की ओर जाने वाले रास्ते पर बैरिकेडिंग की गई है। ऐसे में दोनों ओर का ट्रैफिक सड़क के एक ही हिस्से से होकर गुजर रहा है। ऐसे में सुबह और शाम के पीक अवर्स में यहां अक्सर जाम लगता है। यातायात पुलिस की ओर से यहां अपना बल लगाकर ट्रैफिक कंट्रोल करके व्यवस्था बनाई जाती है। बाबजूद इसके वाहन चालकों को परेशानियों का सामना करना पड़ता है।



मेट्रो रेल एमडी ने प्रोजेक्ट के तहत निर्माण कार्यों का निरीक्षण किया।

सुभाष नगर और एमपी नगर स्टेशन की प्रगति देखी

निरीक्षण के दौरान एमडी चैतन्य ने प्रायोरिटी कॉरिडोर के तहत सुभाष नगर डिपो, सुभाष नगर स्टेशन और एमपी नगर स्टेशन के निर्माण कार्य की प्रगति देखी। तमाम सिस्टम रूम, कंट्रोल रूम, टिकटिंग रूम, स्टेशन के एंटी और एक्सिट समेत दूसरे कार्य के बारे में भी जानकारी ली। यहीं नहीं आरबीआई के पास वाले स्टेशन के नीचे हाल ही में खोली गई सड़क

का भी उन्होंने निरीक्षण किया। साथ ही बक्की की साइट पर जहां भी निर्माण कार्य हो गया है, वहां से बैरिकेड आदि हटकर रास्ते को आवागमन के लिए खोलने के निर्देश दिए हैं। निरीक्षण के दौरान सिस्टम निदेशक शोभित टंडन, निदेशक प्रोजेक्ट अजय गुप्ता के अलावा अन्य डिपार्टमेंट के महाप्रबंधक, जनरल कंसल्टेंट और कंट्रिक्टर मौजूद थे।

बैरागढ़ में सिक्सलेन फ्लाइओवर

28 पिलर का काम शुरू, 15 माह में ही पूरा करने का दावा

इंफ्रास्ट्रक्चर रिपोर्ट | भोपाल

संत हिरदयाम नगर पर बनाए जा रहे डबल डेकर सिक्सलेन एलिवेटेड फ्लाइओवर का काम तेज गति से किया जा रहा है। इसके लिए अलग-अलग स्थानों पर 28 पिलर का निर्माण कार्य शुरू कर दिया गया है। फ्लाइओवर निर्माण के लिए पीडब्ल्यूडी की ओर से 18 महीने की समय सीमा तय की गई है। मंगलवार को फ्लाइओवर के निर्माण कार्यों का जायजा लेने पहुंचे हुजूर विधायक रामेश्वर शर्मा ने कहा है कि इसका निर्माण 15 महीने में पूरा किया जाएगा। इसके लिए आगे की कार्य योजना का विस्तृत चार्ट बनाया जाए। गौरतलब है कि 306 करोड़ रुपये की लागत से बनने वाले इस फ्लाइओवर की लंबाई 3 किलो मीटर और ऊंचाई 9 मीटर है। जो सिक्स लेन में डबल डेकर बनेगा।

विधायक शर्मा ने कहा कि यह प्रदेश का सबसे लंबा डबल डेकर सिक्सलेन एलिवेटेड कॉरिडोर होगा। संत नगर बड़ा व्यापारिक केंद्र है, इसलिए इस बात का विशेष ध्यान रखा जाए कि निर्माण कार्य से किसी को असुविधा नहीं हो। इस कॉरिडोर के बनने से संत नगर की दशकों पुरानी ट्रैफिक की परेशानी का हल हो जाएगा। यहीं नहीं इंदौर, उज्जैन और देवास आदि शहरों को जाने वालों को भी सहूलियत होगी।



S.no.	Source	Edition	Date	Page	Context
12	Times of india	Bhopal	6.11.24	3	Remove barricades where Metro work is complete: MD

Remove barricades where Metro work is complete: MD

TIMES NEWS NETWORK

Bhopal: S Krishna Chaitanya, managing director of Madhya Pradesh Metro Rail Corporation, conducted an inspection of the Bhopal Metro Priority Corridor, according to a press release here on Tuesday.

His inspection focused on the construction progress between Subhash Nagar and MP Nagar stations, including the Subhash Nagar depot. During the visit, he assessed various aspects of the project including system rooms, the control room, ticketing areas along with entry and exit points.



MPMRCL MD S Krishna Chaitanya during the inspection of the Bhopal Metro Priority Corridor on Tuesday

Chaitanya also reviewed the road situated beneath the recently inaugurated Kendriya Vidyalaya station. He instructed officials to expedite the opening of completed sec-

tions and remove any unnecessary barricades.

Chaitanya inspected the road under the Kendriya Vidyalaya station recently opened by the metro and gave necessary instructions to the officials to open the rest of the places where the work has been completed soon and remove the barricades, official said.

Senior metro-rail officials accompanied Chaitanya during the inspection. These included Shobhit Tandon, Director System; Ajay Gupta, Director Project, along with General Managers from various departments, general consultants, and contractors.



S.no.	Source	Edition	Date	Page	Context
13	पीपुल्स समाचार	भोपाल	6.11.24	3	प्रबंध संचालक ने लिया मेट्रो प्रोजेक्ट के कार्यों का जायजा

बदलते जमाने का अन्वय पीपुल्स समाचार

🏠 न्यूज़ पोर्टल राष्ट्रीय अंतर्राष्ट्रीय प्रादेशिक खेल

भोपाल सिटी Page: 3 November 06, 2024

प्रबंध संचालक ने लिया मेट्रो प्रोजेक्ट के कार्यों का जायजा

भोपाल। मध्य प्रदेश मेट्रो रेल कॉर्पोरेशन के प्रबंध संचालक एस. कृष्ण चैतन्य ने मंगलवार को भोपाल मेट्रो प्रायोरिटी कॉरिडोर के तहत सुभाष नगर डिपो सहित सुभाष नगर स्टेशन से एमपी नगर स्टेशन के निर्माण की प्रगति का जायजा लिया।

इस दौरान विभिन्न सिस्टम रूम्स, कंट्रोल रूम, टिकटिंग रूम, एंटी-एक्सिट सहित विभिन्न कार्यों का निरीक्षण किया एवं जानकारी ली। प्रबंध संचालक ने मेट्रो द्वारा हाल ही में खोली गई केंद्रीय विद्यालय स्टेशन के नीचे सड़क का भी मुआयना किया एवं अधिकारियों को बाकी जगह जहां कार्य पूर्ण हो गए हैं को भी जल्द खोलने एवं बैरिकेड्स हटाने हेतु आवश्यक निर्देश दिए।

S.no.	Source	Edition	Date	Page	Context
14.	नवदुनिया	भोपाल	10.11.24	2	मेट्रो ब्लू लाइन का एमडी ने किया निरीक्षण

रत्नागिरी तिराहे से भदभदा तक 16 किलोमीटर तक रहेगी मेट्रो लाइन मेट्रो ब्लू लाइन का एमडी ने किया निरीक्षण

नवदुनिया प्रतिनिधि, भोपाल: शहर में मेट्रो रेल लाइन का काम तेजी से किया जा रहा है। इसी बीच अब जल्द ही ब्लू लाइन का काम भी शुरू किया जाएगा। मेट्रो रेल कार्पोरेशन के प्रबंध निदेशक एस कृष्ण चैतन्य ने शनिवार को ब्लू लाइन का निरीक्षण किया। इस दौरान उनके साथ विभिन्न अधिकारी उपस्थित थे।

जानकारी के अनुसार रत्नागिरी तिराहे से भदभदा चौराहे तक करीब 14 किलोमीटर तक मेट्रो की ब्लू लाइन का काम किया जाना है। इसमें करीब 13 मेट्रो स्टेशन रहेंगे और करीब एक हजार करोड़ रुपये खर्च होंगे। अभी इसके लिए मेट्रो रेल कार्पोरेशन जल्द ही निजी कंपनी को निर्माण कार्य का ठेका देगी। इसके पहले एमडी ने शनिवार को टीम के साथ विभिन्न स्थानों पर पहुंचकर निरीक्षण किया और जहां स्टेशन का



मेट्रो निर्माण कार्य के निरीक्षण के दौरान अधिकारी एवं अन्य। • नवदुनिया

निर्माण किया जाना है वहां स्थिति को देखा। इस मौके पर उन्होंने ब्लू लाइन को लेकर नक्शा देखते हुए अधिकारियों से चर्चा की और जल्द ही बनाई गई योजनाओं के तहत काम शुरू करने के लिए कहा है।

ब्लू लाइन में यह रहेंगे 13 स्टेशन : मेट्रो की ब्लू लाइन में 13 एलिवेटेड

मेट्रो स्टेशन प्रस्तावित किए गए हैं। इनमें भदभदा चौराहा, डिपो चौराहा, जवाहर चौक, रोशनपुरा चौराहा, कुशाभाऊ ठाकरे हाल, लाल परेड मैदान, प्रभात चौराहा, गोविंदपुरा, गोविंदपुरा औद्योगिक क्षेत्र, जेके रोड, इंद्रपुरी, पिपलानी और रत्नागिरी तिराहा शामिल हैं।

S.no.	Source	Edition	Date	Page	Context
15	राज एक्सप्रेस	भोपाल	10.11.24	5	मेट्रो कंपनी का ब्लू लाइन पर फोकस, पुल बोगदा सबसे बड़ी समस्या, यहीं बनना है इंटरचेंज स्टेशन

मेट्रो कंपनी का ब्लू लाइन पर फोकस, पुल बोगदा सबसे बड़ी समस्या, यहीं बनना है इंटरचेंज स्टेशन

भोपाल ■ राज न्यून नेटवर्क

ऑरिजन लाइन के बाद अब मेट्रो कंपनी का फोकस ब्लू लाइन पर है। यह ब्लू लाइन भद्रपुर चौराहा से रत्नागिरी तक 12.88 किलोमीटर की है। हालांकि अभी तक इसके टेंडर नहीं हुए हैं। लेकिन अभी से इसकी प्लानिंग पर काम शुरू हो गया है। इस लाइन की सबसे बड़ी अड़नन पुल बोगदा है, जहाँ इंटरचेंज स्टेशन बनना है। शनिवार को मेट्रो के एमडी एस कृष्ण चैतन्य अधिकारियों के साथ स्पॉट पहुंचे और ब्लू लाइन की ड्राइंग देखी। अधिकारियों को निर्देश दिए कि विभागों से तालमेल बनाकर पुल बोगदा पर आ रही बाधाओं को दूर करवाएं। दरअसल भद्रपुर चौराहा से रत्नागिरी तिराहा तक की ब्लू लाइन 12.88 किलोमीटर की है। इसमें एलिवेटेड संरचना और 14 स्टेशन हैं। एक स्टेशन पुल बोगदा पर बनना है, जो दोनों लाइनों के लिए इंटरचेंज स्टेशन होगा। वहीं सुभाष नगर में एक



रेलिंग स्टॉक डिपो है, जो दोनों लाइनों को जोड़ता है। अभी ब्लू लाइन के लिए टेंडर नहीं हुआ है। लेकिन मेट्रो कंपनी इसकी तैयारियों में जुट गई है। सबसे पहले ऐसे पार्टिचिपल किए जा रहे हैं, जहाँ सबसे ज्यादा परेशानी आने वाली है। इस पार्टिचिपल में पुल बोगदा पहले नंबर पर है। वहीं दोनों लाइनों के लिए इंटरचेंज स्टेशन बनना है। शनिवार को मेट्रो के एमडी

एस कृष्ण चैतन्य ने ब्लू लाइन एग्रीमेंट को लेकर समीक्षा की। एमडी ने प्रोजेक्ट डायरेक्टर अजय गुप्ता सहित सखिल के जीएम वासुदी शर्मा और प्रोजेक्ट के जीएम हीरोओम शर्मा से पूरी प्लानिंग को लेकर चर्चा करते हुए निर्देश दिए कि पुल बोगदा पर आ रही अड़ननों को सबसे पहले दूर करें। इसके लिए संबंधित विभागों के अधिकारियों से चर्चा करें।

एमडी ने देखी प्लानिंग अधिकारियों से कहा विभागों से तालमेल बनाकर बाधाएं हटवाएं

यह है ब्लू लाइन का रूट

मेट्रो अधिकारियों के मुताबिक ब्लू लाइन का रूट भद्रपुर चौराहा से डिपो बौराहा होते हुए जवाहर चौक, रत्नागिरी चौराहा, कुशाभाऊ ठाकरे चौक, लाल परेड ग्राउंड, पुल बोगदा, प्रभात बौराहा, गौडिन्दुरा, गौडिन्दुरा इंडस्ट्रियल एरिया, अके रोड, इंदुरी, पिपलानी और रत्नागिरी तिराहा तक का है। इसकी लंबाई करीब 12.88 किलोमीटर की है।

इनका कहना है

शनिवार को ब्लू लाइन एग्रीमेंट को लेकर समीक्षा की है। सबसे बड़ी बाधा पुल बोगदा पर ही आ रही है। इसलिए प्राथमिकता पर इस पार्टिचिपल को दिया गया है। हालांकि अभी ब्लू लाइन के लिए टेंडर नहीं हुए हैं।

■ एस कृष्ण चैतन्य, एमडी मेट्रो मध्यप्रदेश

S.no.	Source	Edition	Date	Page	Context
16	पत्रिका	भोपाल	10.11.24	02	भदभदा से रत्नागिरी के बीच होंगे 13 एलिवेटेड स्टेशन

पत्रिका { भोपाल प्राइम }

B H O P A L P R I M E

पत्रिका **SUNDAY** 02
भोपाल, रविवार, 10 नवंबर 2024
patrika.com

मेट्रो ब्लू लाइन के काम का एगंडी ने किया निरीक्षण भदभदा से रत्नागिरी के बीच होंगे 13 एलिवेटेड स्टेशन



भोपाल. मेट्रो ट्रेन प्रोजेक्ट के तहत भदभदा से रत्नागिरी के बीच तय ब्लू लाइन के काम शुरू होने की स्थिति देखने के लिए शनिवार को एगंडी एस केनच कुमार् ने संबन्धित अधिकार व कंपार्टमेंट फर्म के एक्सपर्ट्स के साथ निरीक्षण किया। उन्होंने इस लाइन में आने वाली ब्रिजओ और विस्तार के अनुसार तय क्षीयार में प्रस्थानों पर भी ध्यान की। इस लाइन को शुरू करने के लिए प्रयास किया जा रहा है। 2027 तक मेट्रो की अंतिम और ब्लू लाइन के करीब 32 किलोमीटर के टैक पर मेट्रो ट्रेन का कमर्शियल स्न करने का लक्ष्य तय किया है।

ये ब्लू लाइन

- ब्लू लाइन (शुरुआत में रेड लाइन कहा जाता है) 12.9 किलोमीटर तक लंबी है
- भदभदा स्थावर को रत्नागिरी तिरहा से जोड़ेगी
- 13 एलिवेटेड स्टेशन इसमें होंगे
- यह लाइन भोपाल मेट्रो के चरण 1 विकास का हिस्सा है।
- ब्लू लाइन जवाहर चौक, रोशनपुरा, प्रयात स्थावर और कई औद्योगिक क्षेत्रों जैसे प्रमुख स्थानों से गुजरेगी

S.no.	Source	Edition	Date	Page	Context
17	दैनिक भास्कर	भोपाल	10.11.24		भदभदा से रत्नागिरी तक 13 मेट्रो स्टेशनों से कनेक्टिविटी का प्लान



भोपाल 10-11-2024

भदभदा से रत्नागिरी तक 13 मेट्रो स्टेशनों से कनेक्टिविटी का प्लान

13 किलोमीटर के रूट को लेकर मेट्रो के एमडी ने किया दौरा

विशेष संवाददाता | भोपाल

भदभदा चौराहे से रत्नागिरी तक 13 किमी के मेट्रो रूट के निर्माण के साथ ही इस रूट के सभी 13 स्टेशन की बस और ऑटो जैसी सुविधाओं से कनेक्टिविटी का प्लान भी बनेगा। इस ब्लू लाइन के निर्माण के लिए टेंडर फाइनल हो गए हैं, लेकिन काम शुरू करने से पहले लोन दे रही एजेंसी यूरोपियन इंवेस्टमेंट बैंक (ईआईबी) की स्वीकृति मिलना बाकी है। इस स्वीकृति के लिए तैयार किए जा रहे रूट प्लान को अंतिम रूप देने से पहले मेट्रो

रेल कंपनी के एमडी एस कृष्णा चैतन्य ने शनिवार को निरीक्षण किया। मेट्रो ब्लू लाइन (बीएच-5 पैकेज) के लिए एमडी सहित वरिष्ठ अधिकारियों का यह पहला मैदानी दौरा है। एमडी चैतन्य ने कहा कि शुरुआत से ही मल्टी मोडल इंटीग्रेशन का ध्यान रखा जाए। यानी पब्लिक ट्रांसपोर्ट के सभी साधन मेट्रो स्टेशन के आसपास मिलना सुनिश्चित किया जाए।

रूट की बाधाओं को भी देखा: अधिकारियों ने इस रूट पर निर्माण में आने वाली बाधाओं को भी देखा। एमडी चैतन्य ने कहा कि जिला प्रशासन के साथ समन्वय कर इन बाधाओं को दूर करने का प्लान बनाया जाए।

S.no.	Source	Edition	Date	Page	Context
18	Free Press Journal	Bhopal	17.11.2024	05	Metro MD inspects work at 11 stations

Metro MD inspects work at 11 stations



Our Staff Reporter

INDORE

Managing director, Madhya Pradesh Metro Rail Corporation, S Krishna Chaitanya, took the weekly progress report of the ongoing construction work on the Indore Metro Priority Corridor and a review meeting on Saturday.

He held a review meeting with senior officials of civil system departments, consultant and contractor representatives at Indore Metro office. He also did on-site inspection of con-

struction works at 11 metro stations from Super Corridor 2 station to Mahiya Nagar Square station (Radisson Square).

He inspected civil system and other works and directed the officials, consultant and contractor representatives to complete all works within the time limit set for Super Priority.

He also took information on all the preparations for CMIS inspection of the Metro project to start metro operations on the Super Priority Corridor and to establish it as standard and safe public transport.

S.no.	Source	Edition	Date	Page	Context
19	नवभारत	भोपाल	17.11.2024	10	मेट्रो और ऐशबाग फ्लाईओवर का कार्य में तेजी

निरीक्षण पीडब्ल्यूडी और मेट्रो कंपनी के अधिकारियों ने किया निरीक्षण

मेट्रो और ऐशबाग फ्लाईओवर का कार्य में तेजी

नवभारत प्रतिनिधि भोपाल, 16 नवंबर, एमएम से करीब जाने वाली पहली मेट्रो प्रोजेक्ट के तहत पुराने भोपाल के ऐशबाग क्षेत्र में पीडब्ल्यूडी फ्लाईओवर और अरिज लाइन मेट्रो रेल के कार्य में तेजी आ गई है. इन कार्यों का निरीक्षण पीडब्ल्यूडी और मेट्रो कंपनी के अधिकारियों ने किया.

कंपनी के अनुसार पीडब्ल्यूडी और मध्य प्रदेश मेट्रो रेल कॉर्पोरेशन के बीच समन्वय के लिए नियमित बैठकें आयोजित की जाती हैं, जिससे



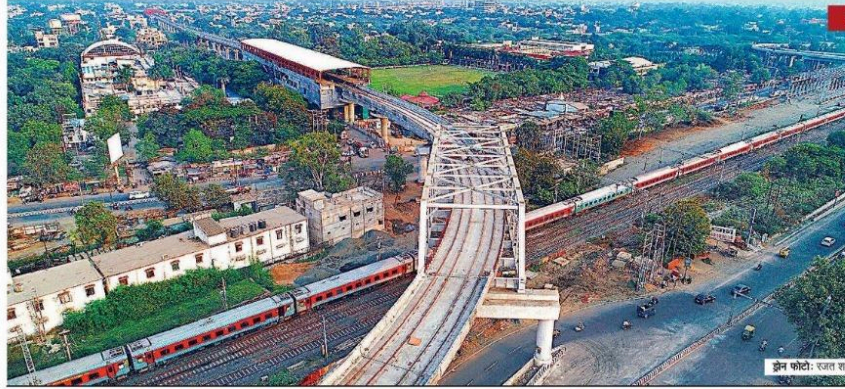
सभी निर्माण कार्य समय पर पूर्ण किए जा सकें. अरिज लाइन के दूसरे फेस के काम को लेकर लगातार दोनों विभागों की बैठकें जारी रहेंगी. यह काम जल्दी ही

अंतिम रूप में देती ही जमीन पर दिखने लगेंगी. अधिकारियों ने बताया कि मेट्रो रेल एवं पीडब्ल्यूडी विभाग का संयुक्त निरीक्षण विभिन्न उपकरणों के

इस रिश्ते में मेट्रो संरक्षण में कोई बदलाव करने की आवश्यकता नहीं है एवं राज्य पर कोई भी आंतरिक वित्तिय भार नहीं पड़ेगा. उल्लेखनीय है कि करोड़ों से एमएम तक कुल 14.99 किमी दूरी, इसमें हवीव्यज से एमएम तक का हिस्सा बन चुका. वहीं एमपी नगर से करोड़ों तक के फंड का निर्माण जारी है.

माध्यम से किये गये सर्वेक्षण से यह पाया गया कि मेट्रो एवं फ्लाई ओवर के बाहरी दीवार के बीच 880 एमएम की सुरक्षित दूरी उपलब्ध है.

S.no.	Source	Edition	Date	Page	Context
20	पत्रिका	भोपाल	18.11.2024	2	जीजी फ्लाइओवर और मेट्रो रूट बनकर तैयार



सफर का समय ही जाएगा आधा

जीजी फ्लाइओवर और मेट्रो रूट बनकर तैयार

भोपाल. शहर को जल्द ही दो नए प्रोजेक्ट की सीमागत मिलने का रश्मि है। मेट्रो रेल कंपनी ने एम से सुभाष फाटक तक पहला रूट बनाकर तैयार कर लिया है। जल्द ही इस पर कामशिला रन शुरू होने का रश्मि है। मेट्रो रूट पर ट्रायल रन पूरी तरह से सफल रहा है। इसके बाद अब कामशिला रन की तैयारी की रही है। इसी प्रकार गणेश मंदिर से गायत्री मंदिर तक मंगलपुर तक पहुंचने के लिए फ्लाइओवर बनकर तैयार हो चुका है। लोक निर्माण विभाग नवंबर के

अंत तक इस फ्लाइओवर का एक हिस्सा खोल करने की तैयारी में है। पीडब्ल्यूडी अधिकारियों के मुताबिक गुरुदेव गुल चौगहे से गायत्री मंदिर की तरफ बन रहा हिस्सा अगले तीन महीने में पूरा करने की तैयारी है। बीच सावकर सेतु से नीचे उतरकर मंगलपुर चौराहा तक पहुंचने वाला पूरा मार्ग बनकर तैयार हो चुका है, यहां लवटिंग भी पूरी तरह से चालू कर दी गई है। सावकर सेतु से आने वाले के लिए डाकवर्जन और डिवाइडर्स बना लिए गए हैं।

ड्रोन फोटो: राजत शर्मा



S.no.	Source	Edition	Date	Page	Context
21	Times of india	Bhopal	22.11.2024	02	MD inspects metro work ahead of trial runs

Pg-02

TIMES CITY

THE TIMES OF INDIA, BHOPAL | FRIDAY, NOVEMBER 22, 2024

MD inspects metro work ahead of trial runs

TIMES NEWS NETWORK

Bhopal: Bhopal metro inspection encompassing key areas such as the AIIMS Bhopal, Alkapuri and DRM Office stations, as well as the crucial Subhash Nagar Depot was conducted here on Thursday.

The field inspection comes ahead of the commissioner of metro rail safety (CRMS) inspection, a crucial step towards obtaining the necessary clearances for commencing metro operations.

MP Metro Rail Corporation limited (MPMRCL) MD, S Krishna Chaitanya, lead the inspection of the Bhopal metro priority corridor. Chaitanya's visit aimed to assess the progress of construction, address any challenges, and ensure the timely completion of the project.

AIIMS metro station inspection examined the ongoing construction of entry and exit gates. These gates are strategically positioned on both sides of the station, catering to passengers from the AIIMS hospital as well as the BDA Colony/Complex. Recognizing the station's significance as a major transit hub, Chaitanya emphasised the need for efficient and accessible entry and exit points.



MPMRCL MD S Krishna Chaitanya during an inspection of Bhopal Metro work on Thursday

Chaitanya then proceeded to the Alkapuri and DRM Office stations, where he reviewed the progress of construction activities. He urged the project teams to expedite the remaining work, ensuring that these stations are completed according to the project timelines.

During his visit, Chaitanya paid particular attention to the specialized rooms crucial for train operations at the stations. These rooms, including system rooms, telecom equipment rooms, signalling rooms, station control rooms, auxiliary sub-stations, ticket rooms, and stores, form the backbone of the station's operational efficiency. Chaitanya's inspection highlighted the importance of ensuring that

these rooms are equipped and ready to support seamless train operations.

Chaitanya then inspected the track laying progress on the steel and composite bridges connecting Rani Kamalapati station to DRM Office station. He urged the team to maintain the current pace of work, aiming to commence train testing from Subhash Nagar to AIIMS station in the upcoming phase. This critical step signifies a major milestone towards the operationalisation of the Bhopal metro priority corridor. He directed to complete remaining track on the steel bridge and composite bridge connecting Rani Kamalapati station to DRM Office station and start train testing from Subhash Nagar to AIIMS station in the upcoming entire phase.

Subhash Nagar Depot, a critical component of the Bhopal Metro project, was also inspected by Chaitanya. He assessed the progress of various facilities within the depot, including the administrative building, signalling equipment room, telecom equipment room, control room, inspection bay, unloading bay, washing area, repair bay, sub-station, switchyard, test track and boundary wall.

S.no.	Source	Edition	Date	Page	Context
22	दैनिक जागरण	भोपाल	22.11.2024	05	मेट्रो प्रायोरिटी कॉरिडोर के बचे कार्य को जल्द पूर्ण करने के लिए निर्देश

एम्स, अलकापुरी एवं डीआरएम ऑफिस स्टेशन के साथ-साथ सुभाष नगर डिपो का किया दौरा

जागरण डोट कॉम, भोपाल। मध्य प्रदेश मेट्रो रेल कॉर्पोरेशन के प्रबंध संचालक एम. कृष्ण वैद्यन आर्डीएस द्वारा मुम्बई को भेजकर मेट्रो प्रायोरिटी कॉरिडोर के तहत एम्स, अलकापुरी एवं डीआरएम ऑफिस स्टेशन के साथ-साथ सुभाष नगर डिपो का निरीक्षण किया। वैद्यन ने अलकापुरी एवं डीआरएम ऑफिस स्टेशन पर चल रही निर्माण कार्यों का भी निरीक्षण किया एवं शेष बचे कार्यों को जल्द से जल्द पूर्ण करने के निर्देश दिए। स्टेशनों पर ट्रेन परिचालन के लिए विभिन्न प्रकार के विशेष कर्मों यथा - कान्क्रोस लेवल पर मेट्रो परिचालन के महत्वपूर्ण अवयव जैसे सिस्टम रूम, टेलीकॉम इंफ्रामेट रूम,

मेट्रो प्रायोरिटी कॉरिडोर के बचे कार्य को जल्द पूर्ण करने के लिए निर्देश



सिग्नलिंग रूम, स्टेशन कंट्रोल रूम, टिकट रूम, स्टोर आदि का जांचना लिया एवं प्लेटफॉर्म लेवल पर ट्रैक, सैड, बर्ड-रेल इत्यादि का निरीक्षण किया। प्रबंध संचालक द्वारा रानीकमलापति स्टेशन से डीआरएम

ऑफिस स्टेशन को जोड़ने वाले स्टील ब्रिज एवं कन्वर्जेंट ब्रिज पर शेष बचे ट्रैक का भी जांचना किया। प्रबंध संचालक द्वारा सुभाष नगर डिपो का भी स्थलीय निरीक्षण किया गया। जिसमें प्रशासनिक भवन, सिग्नलिंग इंफ्रामेट रूम, टेलीकॉम इंफ्रामेट रूम, कंट्रोल रूम, इन्वेंटोर-वे, अनलॉडिंग-वे, वाशिंग-एरिया, रिपेयर-वे, सब-स्टेशन और रिचार्ज यार्ड, टेस्ट ट्रैक, बाइ-ट्रैक वाल आदि के निर्माण का निरीक्षण किया एवं प्राइअरिटी कॉरिडोर के तहत मेट्रो ट्रेन परिचालन में डिपो को महान का ध्यान में रखते हुए डिपो में बचे सिविल और सिस्टम वर्क को यथाशीघ्र पूरा करवाने के लिए निर्देशित किया।

S.no.	Source	Edition	Date	Page	Context
23	नवदुनिया	भोपाल	22.11.2024	05	मेट्रो को एम्स तक पहुंचाने के लिए दौड़-भाग कर रहे अधिकारी

मेट्रो को एम्स तक पहुंचाने के लिए दौड़-भाग कर रहे अधिकारी

जायजा ● मेट्रो के एमडी एस कृष्ण चैतन्य ने किया ट्रैक का निरीक्षण

नवदुनिया प्रतिनिधि, भोपाल : भोपाल मेट्रो के प्रायोरिटी कारिडोर पर कमर्शियल रन शुरू करने के लिए मेट्रो प्रबंधन एड़ी चोटी का जोर लगा रहे हैं। दरअसल ऐसा इसलिए क्योंकि प्रायोरिटी कारिडोर के सुभाष नगर डिपो से लेकर रानी कमलापति तक ही मेट्रो दौड़ रही हैं, लेकिन इसको एम्स तक दौड़ना है इसलिए अधिकारी इन दिनों दौड़ भाग कर रहे हैं।

गुरुवार को मेट्रो के प्रबंध संचालक एस कृष्ण चैतन्य ने एम्स, अलकापुरी और डीआरएम आफिस स्टेशन स्टेशन और सुभाष नगर डिपो का निरीक्षण किया। इस दौरान उन्होंने अधिकारियों से कहा कि हर हाल में जून 2025 से पहले प्रायोरिटी कारिडोर के सभी काम पूरे हो जाने चाहिए। स्टील ब्रिज पर ट्रैक बिछाने का काम जितनी जल्दी हो सके उसको पूरा करो। यह रूट अप डाउन के साथ करीब 15 किलोमीटर लंबा है।

प्रबंध संचालक ने बताया कि प्रायोरिटी कारिडोर का सिविल वर्क लगभग पूरा हो गया है। प्रोजेक्ट के अंदरूनी काम चल रहे हैं। जून में सीएमआरएम को बुलाया जाएगा। इसलिए प्रायोरिटी कारिडोर के काम तय समय सीमा में पूरा करना है। सेफ्टी सर्टिफिकेट मिलने के बाद ही प्रायोरिटी कारिडोर पर मेट्रो का संचालन शुरू होगा।

स्ट्रीट ब्रिज पर एक किलोमीटर लंबा ट्रैक बिछाने के लिए चल रही मशक्कत



सुभाष नगर डिपो के कामों को देखने पहुंचे प्रबंध संचालक एस कृष्ण चैतन्य कर्मचारियों के साथ बीच में खड़े। ● नवदुनिया

इन तीन स्टेशनों पर पहुंचे एमडी : प्रबंध संचालक ने एम्स स्टेशन में एंटी-एग्जिट गेट के काम का निरीक्षण किया। इसके बाद अलकापुरी और डीआरएम आफिस स्टेशन पर चल रहे निर्माण कार्यों को जल्द से जल्द पूर्ण करने के निर्देश दिए। इस दौरान सिस्टम रूम, टेलीकाम इन्वियुमेंट रूम, सिगनलिंग रूम, स्टेशन कंट्रोल रूम, टिकट रूम आदि का जायजा

लिया। प्लेटफार्म लेवल पर ट्रैक, शोड, थर्ड-रेल का निरीक्षण किया। स्टील ब्रिज पर चल रहे काम : इसके बाद रानी कमलापति स्टेशन से डीआरएम आफिस स्टेशन को जोड़ने वाले स्टील ब्रिज और कम्पोजीट ब्रिज पर शेष बचे ट्रैक का भी जायजा लिया। सुभाष नगर से एम्स स्टेशन तक ट्रेन टेस्टिंग आदि के लिए निर्देशित किया।

सुभाष नगर डिपो के इंटरफेस के काम का लिया जायजा
 सुभाष नगर डिपो में प्रशासनिक भवन, सिगनलिंग इन्वियुमेंट रूम, टेलीकाम इन्वियुमेंट रूम, कंट्रोल रूम, इन्स्पेक्शन-बे, अनलॉडिंग-बे, वाशिंग-एरिया, रिपेयर-बे, सब-स्टेशन और स्विच यार्ड, टेस्ट ट्रैक, बाउंड्रीवाल आदि के निर्माण का निरीक्षण किया।



S.no.	Source	Edition	Date	Page	Context
24	पीपुल्स समाचार	भोपाल	22.11.2024	2	एम्स तक मेट्रो को चलाने की कवायद, एमडी ने कार्यों का लिया जायजा

बदलते जमाने का अखबार पीपुल्स समाचार

न्यूज़ पोर्टल राष्ट्रीय अंतर्राष्ट्रीय प्रादेशिक खेल व्यापार

भोपाल सिटी Page: 2 November 22, 2024

एम्स तक मेट्रो को चलाने की कवायद, एमडी ने कार्यों का लिया जायजा

भोपाल। मेट्रो के प्रायोरिटी कॉरिडोर में कमर्शियल रन शुरू करने के लिए कवायद शुरू कर दी गई है। अभी सुभाष नगर डिपो से रानी कमलापति स्टेशन तक ही मेट्रो का ट्रायल चल रहा है, इसे एम्स तक ले जाना है।

गुरुवार को मेट्रो के एमडी एस कृष्ण चैतन्य ने एम्स, अलकापुरी और डीआरएम ऑफिस स्थित स्टेशन और सुभाष नगर डिपो का निरीक्षण किया। उन्होंने अधिकारियों से कहा कि हर हाल में जून 2025 से पहले प्रायोरिटी कॉरिडोर पूरा करें। स्टील ब्रिज पर ट्रैक बिछाने का काम जल्द से जल्द पूरा करें। यह रूट अप-डाउन के साथ करीब 15 किमी लंबा है। उन्होंने बताया कि प्रायोरिटी कॉरिडोर का सिविल वर्क लगभग पूरा हो गया है।

S.no.	Source	Edition	Date	Page	Context
25	हरिभूमि	भोपाल	22.11.2024	2	हबीबगंज स्टील ब्रिज का काम पूरा होने के बाद होगी मेट्रो की टेस्टिंग

सुभाष नगर से एक्स रूट का प्रबंध संचालक ने लिया जायजा

हबीबगंज स्टील ब्रिज का काम पूरा होने के बाद होगी मेट्रो की टेस्टिंग

हरिभूमि ब्यूज | भोपाल

मेट्रो के प्रारंभिकी रूट करीब से एम्स का काम आइचनों की वजह से अटकता हुआ है, जबकि पहले फेस सुभाष नगर से एम्स का काम भी अभूय पड़ा है। हबीबगंज रेलवे ब्रॉडिंग पर स्टील ब्रिज लगा दिए गए हैं, लेकिन काम पूरा होने से सुभाष नगर से एम्स तक मेट्रो का ट्रायल रन नहीं हो पा रहा है।

गुरुवार को मेट्रो रेल कारपोरेशन के प्रबंधक संचालक एस कृष्ण चैतन्य ने अफसरों के साथ रूट का जायजा लिया। उन्होंने मेट्रो प्रारंभिकी कार्रवाई के तहत एम्स, अलकापुरी और डीआरएम ऑफिस स्टेशन के साथ-साथ सुभाष नगर डिपो का निरीक्षण किया। वह सबसे पहले



एम्स स्टेशन पहुंचे, जहां एम्स अस्पताल और बीडीए कॉलोनी, कॉम्प्लेक्स दोनों ओर बन रहे एंटी-एक्सिस्टेंट गेट का निरीक्षण किया।

इसके बाद वह रानी कमलापति स्टेशन से डीआरएम ऑफिस स्टेशन को जोड़ने वाले स्टील ब्रिज और कम्पोजिट ब्रिज पर शोध बचे ट्रेक देखने भी पहुंचे। उन्होंने डिपो के टेक्निकल चर्क को भी समय पर निपटारने की दिशात अफसरों को दी।

S.no.	Source	Edition	Date	Page	Context
26	राज एक्सप्रेस	भोपाल	22.11.2024	5	सुभाष नगर से एम्स स्टेशन तक मेट्रो ट्रेन की टैस्टिंग होगी शुरु

► एमटी ने देखे स्टेशन और डिपो, कहा स्टील ब्रिज और कम्पोजिट ब्रिज के बचे काम जल्द पूरे करें

सुभाष नगर से एम्स स्टेशन तक मेट्रो ट्रेन की टैस्टिंग होगी शुरु

● भोपाल / राज न्यू नेटवर्क

सुभाष नगर से एम्स स्टेशन तक मेट्रो की टैस्टिंग शुरू होने वाली है। इससे पहले डीआरएम विभाग पर बने स्टील ब्रिज और कम्पोजिट ब्रिज के बचे काम पूरे होंगे। मुम्बई को मेट्रो के एमटी एम कृष्ण वेंकटरमन इन्जीनियरिंग टीम के साथ प्रीमियरिटी कॉन्सल्टेंट के एम, अलकावतुरी, डीआरएम ऑफिस स्टेशन सॉल्ट सुभाष नगर डिपो का जलका लेने पहुंचे। एम और सीडिएर कॉलेजों की तरफ बन्द रहे स्ट्रीट-एडिजिंग टैंक भी स्थान पर हैं। वहीं डीआरएम के पास बन्द रहे मेट्रो स्टेशन के बचे कामों की जानकारी ली।



स्टेशन के कंट्रोल संरचना की तकनीक को समझा

मेट्रो स्टेशन पर ट्रेन चलाने के लिए कंट्रोल संरचना बने है। यह कार्गो सेल पर काम करने है। इसमें सिस्टम रूम, टैलीग्राफ डीप्लेमेंट रूम, सिग्नलिंग रूम, स्टेशन कंट्रोल रूम और टैस्ट रूम है। डी सी सेल में सेल पर ट्रेक, रोड और बंद-रत बन्द रही है, एमटी ने इनके काम की तकनीक को समझा।

एम्स स्टेशन तक बढ़ेगी ट्रेन टैस्टिंग

मेट्रो के एमटी ने सारी कम्पोजिट स्टेशन से डीआरएम ऑफिस स्टेशन को जोड़ने वाले स्टील ब्रिज और कम्पोजिट ब्रिज की जानकारी ली। बचे काम जल्द पूरे करने को कहा, तबकि अपने फेज में सुभाष नगर से एम्स स्टेशन तक ट्रेन टैस्टिंग शुरू की जा सके। इसके बाद एमटी सुभाष नगर डिपो पहुंचे। जहां प्रशासनिक भवन, सिग्नलिंग डीप्लेमेंट रूम, टैलीग्राफ डीप्लेमेंट रूम, इन्वोल्वरूम, अनलॉडिंग, वॉशिंग एरिया, रिजर्विंग, रात-स्टेशन के अलगा रिजर्व, टैस्ट ट्रेक, बॉडी बॉल के फिनिश को देखा। मोक पर मीयूट इन्जीनियरिंग को डिपो में बने सिग्नल और सिस्टम को जो पूरा करने के लिए कहा।

पर असल प्रीमियरिटी कॉन्सल्टेंट के सुभाष नगर से एम्स स्टेशन तक की लान्डिंग में पहले फेज में मेट्रो का ट्रायल रन सुभाष नगर से अलकावतुरी स्टेशन तक हो चुका है। अब मेट्रो के ट्रायल रन को आगे तक बढ़ाने की तैयारी चल रही है। इसको लेकर मुम्बई को मेट्रो के एमटी एम कृष्ण वेंकटरमन इन्जीनियरिंग के साथ एम, अलकावतुरी सॉल्ट डीआरएम ऑफिस स्टेशन और सुभाष नगर डिपो का जलका लेने पहुंचे। सबसे पहले उन्होंने एम्स स्टेशन को देखा। जहां एम्स अस्पताल और सीडिएर कॉलेजों के दोनो ओर बन्द रहे स्ट्रीट-एडिजिंग टैंक को देखा। वहीं अलकावतुरी और डीआरएम ऑफिस स्टेशन पर चल रहे कामों की जानकारी ली।

S.no.	Source	Edition	Date	Page	Context
27	स्वदेश	भोपाल	22.11.2024	3	मेट्रो के एमडी एस कृष्ण चैतन्य ने किया निरीक्षण

स्वदेश

प्रायोरिटी कॉरिडोर पर जल्द ही कमर्शियल रन के निर्देश मेट्रो के एमडी एस कृष्ण चैतन्य ने किया निरीक्षण



स्वदेश संवाददाता, भोपाल

भोपाल मेट्रो प्रायोरिटी कॉरिडोर के तहत एम्स, अलकापुरी व डी.आर.एम ऑफिस स्टेशन के साथ-साथ सुभाष नगर डिपो का मेट्रो रेल कॉर्पोरेशन एस कृष्ण चैतन्य ने गुरुवार को स्थलीय निरीक्षण किया। सबसे पहले वे एम्स स्टेशन पहुंचे। यहां एम्स अस्पताल व बी.डी.ए कालोनी/कॉम्प्लेक्स के दोनों ओर बन रहे एंट्री-एक्सिट गेट का निरीक्षण किया। चैतन्य ने अलकापुरी एवं डी.आर.एम ऑफिस स्टेशन पर चल रही निर्माण कार्यों का भी निरीक्षण किया व बचे कार्यों को जल्द से जल्द पूर्ण करने के निर्देश दिए। स्टेशनों पर ट्रेन परिचालन मेट्रो परिचालन के महत्वपूर्ण सिस्टम रूम्स, टेलीकॉम ईक्विपमेंट रूम, सिगनलिंग रूम, स्टेशन कंट्रोल रूम, टिकट रूम, स्टोर आदि का जायजा लिया एवं प्लेटफॉर्म लेवल पर ट्रैक, शेड, थर्ड-रेल इत्यादि का निरीक्षण किया।

काम जल्द पूरा कर सुभाष नगर से एम्स तक मेट्रो चलाकर टेस्टिंग के लिए निर्देश
चैतन्य ने रानीकमलापति स्टेशन से डीआरएम

ऑफिस स्टेशन को जोड़ने वाले स्टील ब्रिज एवं कम्पोजीट ब्रिज पर शेष बचे ट्रैक का भी जायजा लिया। तेज गति से काम को पूरा कर आगामी पूरे फेज सुभाष नगर से एम्स स्टेशन तक ट्रेन टेस्टिंग आदि के लिए निर्देशित किया।

सुभाष नगर डिपो का भी स्थलीय निरीक्षण किया गया, जिसमें प्रशासनिक भवन, सिगनलिंग ईक्विपमेंट रूम, टेलीकॉम ईक्विपमेंट रूम, कंट्रोल रूम, इन्स्पेक्शन-बे, अनलॉडिंग-बे, वाशिंग-एरिया, रिपेयर-बे, सब-स्टेशन ओर स्विच यार्ड, टेस्ट ट्रैक, बॉउन्ड्री वाल (बाहरी दीवार) आदि के निर्माण का निरीक्षण किया एवं प्राइऑरटी कॉरिडोर के तहत मेट्रो ट्रेन परिचालन में डिपो की महत्ता को ध्यान में रखते हुए डिपो में शेष बचे सिविल और सिस्टम वर्क को यथाशीघ्र पूरा करवाने के लिए निर्देशित किया। उन्होंने रोलिंग स्टॉक के रख-रखाव, टेस्टिंग से संबंधित कामों की भी जानकारी ली। चैतन्य ने मेट्रो परिचालन की शुरुआत करने तथा मानक एवं सुरक्षित जन परिवहन के रूप में स्थापित होने के मेट्रो परियोजना के लिए तकनीकी तैयारी के साथ-साथ स्पीड टेस्ट, ड्राइंग, सिस्टम वर्क, ब्रिज हेल्थ आदि कार्यों के लिए तैयारी पूर्ण करने के निर्देश दिए।

S.no.	Source	Edition	Date	Page	Context
28	पत्रिका	भोपाल	23.11.2024	04	मेट्रो स्टेशन से सीधे सुभाष नगर के लिए कनेक्टिविटी

मेट्रो कंपनी यात्रियों के लिए तैयार कर रही फुटओवर ब्रिज मेट्रो स्टेशन से सीधे सुभाष नगर के लिए कनेक्टिविटी



मेट्रो कंपनी ने यात्रियों के लिए तैयार किया फुटओवर ब्रिज।

भोपाल @ पत्रिका. मेट्रो रेल कंपनी ने पहले चरण में तैयार हो रहे एम्स से सुभाष फाटक तक की रेलवे लाइन पर बने सभी स्टेशन को डबल फुटओवर ब्रिज कनेक्टिविटी देना शुरू कर दिया है। इसके तहत सुभाष फाटक मेट्रो डिपे के पास एक नया फुटओवर ब्रिज तैयार किया जा रहा है।

ये एफओबी जिनसी, मैदा मिल मुख्य मार्ग पर बने मेट्रो स्टेशन को रेलवे ट्रैक के ऊपर से होता हुआ प्रभात चौराहे की तरफ पबनाप नगर

और ओल्ड सुभाष नगर की कनेक्टिविटी उपलब्ध करारणा।

मेट्रो कंपनी ने साफ किया है कि यात्रियों की सुरक्षा के लिए सभी स्टेशन पर डबल एफओबी तैयार किए जा रहे हैं। इसी प्रकार लगभग विजोग के सामने, बॉर्ड ऑफिस, रानी कमलापति रेलवे स्टेशन स्थित सुभाष फाटक के पास एफओबी तैयार किया जा रहे हैं। इससे आगे ये रेलवे लाइन पुल बोगदा, भोपाल स्टेशन होते हुए क्रांति की तरफ जाएगी।

S.no.	Source	Edition	Date	Page	Context
29	हरिभूमि	भोपाल	25.11.2024	3	एमएस मेट्रो स्टेशन पर एंट्री-एक्जिट गेट का काम अब अंतिम चरण में

हरिभूमि

भोपाल भूमि फ्रंट पेज

भोपाल, सोमवार 25 नवंबर 2024

3

मेट्रो एमडी ने किया सुभाष नगर से एम्स तक के प्रायोरीटी कॉरिडोर का निरीक्षण

हरिभूमि ब्यूरो भोपाल

राजधानी में सुभाष नगर से एम्स के बीच प्रथम चरण में मेट्रो का संचालन किया जाएगा। इस रूट पर भोपाल मेट्रो के पहले कॉन्सिडरेशन शुरू करने के लिए बचे हुए काम तेजी से किए जा रहे हैं। इसके लिए यानी कमलापति से सुभाष नगर के बीच अधिकतर काम पहले ही पूरे कर लिए गए हैं।

सुभाष नगर से यानी कमलापति रेलवे स्टेशन (आरकेएमपी) तक मेट्रो स्टेशन तैयार हो चुके हैं, जबकि डीआरएम, अलकापुरी एम्स के स्टेशन का काम अंतिम चरण में है। सुभाष नगर मेट्रो डिपो से लेकर एम्स तक के कार्यों का मेट्रो कंपनी एमडी एस कृष्ण चैतन्य ने भोपाल मेट्रो प्रायोरीटी कॉरिडोर के तहत एम्स, अलकापुरी एवं डीआरएम ऑफिस स्टेशन के साथ साथ सुभाष नगर डिपो का स्थलीय निरीक्षण किया गया।

एमडी द्वारा सबसे पहले एम्स स्टेशन का निरीक्षण किया, जहां एम्स अस्पताल एवं बीटीए कालोनी कॉन्फ्लेक्स दोनों ओर बन रहे एंट्री एक्जिट गेट का निरीक्षण किया। साथ ही अलकापुरी एवं डीआरएम ऑफिस स्टेशन पर चल रहे कार्यों का भी निरीक्षण किया।

एमएस मेट्रो स्टेशन पर एंट्री-एक्जिट गेट का काम अब अंतिम चरण में

एमडी ने सुभाष नगर डिपो की भी व्यवस्था देखी, यहीं से एम्स तक मेट्रो का पहला संचालन होगा शुरू



सबसे पहले एम्स एडुपे एमडी चैतन्य और देखी व्यवस्थाएं

दैन दैस्टिंग कठने के लिए किया निर्देशित

एमडी चैतन्य ने राजी कमलापति स्टेशन से डीआरएम ऑफिस स्टेशन को जोड़ने वाले स्टॉल फ्रेम एवं कॉन्सिडरेशन बिज पर लेने वाले ट्रेक का भी जांचका किया एवं आगामी पूरे फेज सुभाष नगर से एम्स स्टेशन तक ट्रेक डैस्टिंग आवि के लिए निर्देशित किया। चैतन्य ने सुभाष नगर डिपो का भी स्थलीय निरीक्षण किया, जिसमें प्रायोरीटी कॉरिडोर, डीआरएम ऑफिस स्टेशन, एम्स, डीआरएम ऑफिस स्टेशन, अलकापुरी एवं डीआरएम ऑफिस स्टेशन पर चल रहे कार्यों का भी निरीक्षण किया।

एमडी ने लिया

स्टोर का जायजा एमडी ने स्टेशन पर दैन परिवहन के लिए विभिन्न प्रकार के विशेष कर्मों वगैरों के लेवल पर मेट्रो परिवहन के महत्वपूर्ण अंशों जैसे रिस्टोरन रुम्स, टैकसॉन इंजीनियरिंग रूम, फिनाइलिंग रूम, स्टेशन कंट्रोल रूम, टिकट रूम व स्टोर आदि का जांचका किया। साथ ही प्लेन्समेंट लेवल पर ट्रेक, शिड वगैरों से इन्वॉल्व का निरीक्षण किया।

S.no.	Source	Edition	Date	Page	Context
30	Free Press Journal	Bhopal	27.11.2024	03	14km metro track laid down, merely 1 km left

offgrid

14km metro track laid down, merely 1 km left

Our Staff Reporter

BHOPAL

Out of the proposed 15 km-long track (up & down) between Subash Nagar and AIIMS, 14 km has been laid down. The work is underway on the remaining 1 km track. Once the track is laid, the

What next: Trial run on entire 15 km stretch

■ CMRS to be invited to run safety checks

authorities will plan a trial run on the entire 15 km stretch.

The Metro officials are also planning to invite the team of Research Design and Stan-



dard Organisation (RDSO) for testing of the metro train.

People aware of the development said that authorities at Madhya Pradesh Metro Rail Corporation have still to decide on the date to invite

the RDSO team for testing of the metro. The team will conduct all required tests minutely.

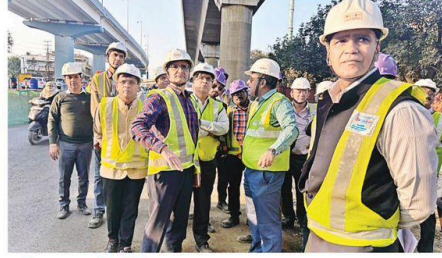
Thereafter, Commissioner Metro Rail Safety (CMRS) will be invited to conduct safety

checks of the Bhopal Metro. CMRS is expected to stay for 10 to 15 days. Before coming to the state capital, the CMRS will visit Indore to conduct a thorough inspection and testing of the metro project to ensure that it meets all necessary standards. After receiving a certificate from CMRS the commercial operation of the Metro train will be planned.

“As of now, work on uploading the Metro project documents is underway. Once this is completed, CMRS will be invited,” said a Metro official.

Notably, eight elevated metro stations are being constructed from Subash Nagar to AIIMS. Bhopal Metro will have two lines - Orange Line and Blue Line- and 28 stations.

S.no.	Source	Edition	Date	Page	Context
31	राज एक्सप्रेस	भोपाल	29 .11.2024	3	भोपाल मेट्रो: सुभाष नगर स्टेशन और अन्य जगह सिविल कार्य जल्द पूरे करें



भोपाल मेट्रो: सुभाष नगर स्टेशन और अन्य जगह सिविल कार्य जल्द पूरे करें

केवी के दूसरे गेट को भी जल्द खुलवाएं: एमडी चैतन्य

● भोपाल / आरएनएन

भोपाल। एस कृष्ण चैतन्य आईएस प्रबंध संचालक मध्य प्रदेश मेट्रो रेल कॉर्पोरेशन ने गुरुवार को भोपाल मेट्रो प्रायॉरिटी कॉरिडोर के तहत सुभाष नगर स्टेशन से रानीकमवापति स्टेशन पर चल रहे निर्माण कार्यों का स्थलीय निरीक्षण किया गया।

मेट्रो को शीघ्र संचालन में लाने के उद्देश्य से प्रबंध संचालक ने कॉरिडोर की साप्ताहिक प्रगति को लेकर स्थलीय निरीक्षण किया। इस दौरान प्रबंध संचालक ने सबसे पहले सुभाष नगर स्टेशन का निरीक्षण किया जहां मेट्रो पंरचालन के महत्वपूर्ण अवयव जैसे स्टेशन कंट्रोल रूम, सिग्नलिंग एवं टेलीकॉम इंटरफ़ेस रूम आदि के निर्माण के

किया निर्माण कार्यों का निरीक्षण, अफसरों को दिए निर्देश

अद्यतन स्थितियों की जानकारी दी। चैतन्य ने अधिकारियों से मेट्रो ट्रेन परिचालन को ध्यान में रखते हुए सभी स्टेशन पर रोक बचे सिविल और सिस्टम वर्क को क्याश्रीय पूरा करवाने के लिए निर्देशित किया। इसके बाद उन्होंने वरिष्ठ अधिकारियों एवं जनरल कंसल्टेंट टीम के साथ प्रायॉरिटी कॉरिडोर के तहत केंद्रीय विद्यालय स्टेशन के दूसरे एंटी-एक्सटेंड गेट को शीघ्र शुरू कराने के निर्देश दिए। एमडी के निरीक्षण के दौरान वरिष्ठ अधिकारी शोभित टंडन, निदेशक, सिस्टम, अजय गुप्ता, निदेशक, प्रोजेक्ट्स, विभिन्न विभागों के महाप्रबंधक के साथ-साथ जनरल कंसल्टेंट और मेट्रो निर्माण ठेकेदारों के प्रतिनिधियों ने भाग लिया।

S.no.	Source	Edition	Date	Page	Context
32	पीपुल्स समाचार	भोपाल	29 .11.2024	02	रानी कमलापति स्टेशन से एम्स तक मेट्रो ट्रैक की टेस्टिंग जल्द

बदलते जमाने का अखबार

पीपुल्स समाचार

🏠 न्यूज पोर्टल राष्ट्रीय अंतर्राष्ट्रीय प्रादेशिक खेल व्यापार

भोपाल सिटी Page: 2 November 29, 2024

रानी कमलापति स्टेशन से एम्स तक मेट्रो ट्रैक की टेस्टिंग जल्द

मेट्रो के एमडी ने अधिकारियों के साथ किया निरीक्षण

पीपुल्स संवाददाता • भोपाल
मो.नं. 9300697983

राजधानी में अब तक सुभाष नगर डिपो से रानी कमलापति स्टेशन तक चल रही मेट्रो ट्रेन अब जल्द ही रानी कमलापति स्टेशन वाया एम्स तक जाएगी। हालांकि इससे पहले रानी कमलापति स्टेशन से एम्स तक मेट्रो ट्रैक की टेस्टिंग की जाएगी और फिर ट्रायल रन किया जाएगा।

दरअसल, स्टील ब्रिज पर ट्रैक बिछाने का काम पूरा किया जा चुका है। गौरतलब है कि स्टील ब्रिज के कारण करीब एक किलोमीटर लंबा ट्रैक नहीं बिछाया जा सका था। इस

वजह से मेट्रो ट्रेन रानी कमलापति स्टेशन तक ही चलाई गई थी। अब यह रूट लगभग बनकर तैयार हो गया है। नए साल में मेट्रो एम्स तक चलती हुई नजर आएगी। उधर, दूसरी तरफ गुरुवार को मेट्रो के प्रबंध संचालक एस. कृष्ण चैतन्य ने मेट्रो के कामों की साप्ताहिक प्रगति देखने के लिए स्टेशन से लेकर डिपो तक का दौरा किया। प्रबंध संचालक के निरीक्षण में वरिष्ठ अधिकारी शोभित टंडन, निदेशक (सिस्टम), अजय गुप्ता, निदेशक (प्रोजेक्ट्स), विभिन्न विभागों के महाप्रबंधक के साथ-साथ जनरल कंसल्टेंट और मेट्रो निर्माण ठेकेदारों के प्रतिनिधि शामिल हुए।

S.no.	Source	Edition	Date	Page	Context
33	हरिभूमि	भोपाल	29 .11.2024	03	केंद्रीय विद्यालय मेट्रो स्टेशन पर एंट्री एग्जिट गेट का परिचालन होगा शुरू

एमडी चैतन्य ने निर्माण कार्यों का किया निरीक्षण केंद्रीय विद्यालय मेट्रो स्टेशन पर एंट्री एग्जिट गेट का परिचालन होगा शुरू



हरिभूमि ब्यूरो भोपाल

भोपाल मेट्रो को शीघ्र ही आमजन के लिए संचालन में लाने के उद्देश्य से आईएस प्रबंध संचालक एस कृष्ण चैतन्य ने शुक्रवार को भोपाल मेट्रो प्रायोरिटी कॉरिडोर को साप्ताहिक प्रगति को लेकर निरीक्षण किया।

प्रबंध संचालक द्वारा सबसे पहले सुभाष नगर स्टेशन का निरीक्षण किया, जहाँ मेट्रो परिचालन के महत्वपूर्ण अवयव जैसे स्टेशन कंट्रोल रूम, सिग्नलिंग एवं टेलीकॉम इंफ्रामैट रूम आदि के निर्माण चल रहा है।

चैतन्य ने अधिकारियों से मेट्रो ट्रेन परिचालन को ध्यान में रखते हुए सभी स्टेशन पर लेन वचें स्विचिंग और सिस्टम वर्क को क्यासीरीय पूरा करवाने के लिए निर्देशित किया। प्रबंध संचालक ने वरिष्ठ अधिकारियों एवं जनरल मैनेजमेंट टीम के साथ प्रायोरिटी कॉरिडोर के तहत केंद्रीय विद्यालय स्टेशन के दूसरे एंट्री-एग्जिट गेट को शीघ्र

परिचालन के निर्देश दिए। बोर्ड ऑफिस चौराहा स्टेशन पर निर्माणधीन दूसरे एंट्री-एग्जिट के साथ अन्य काम जल्द पूर्ण करने के लिए निर्देशित किया। साथ ही जॉरिंग रानी कमलपती स्टेशन एवं मेट्रो स्टेशन को जोड़ने वाले कार्य को भी जल्द से जल्द करने के निर्देश दिए। मेट्रो स्टेशनों के विजिट के क्रम में प्रबंध संचालक ने अधिकारियों के साथ स्टेशनो पर मेट्रो मॉडल ट्रांसपोर्ट कनेक्टिविटी तथा अन्य सुविधा फैसिलिटी पर भी चर्चा की। निरीक्षण के दौरान चैतन्य ने मेट्रो परियोजना के विभिन्न कार्यों की प्रगति पर विस्तार से चर्चा की। मेट्रो के प्रमुख घटकों के निर्माण कार्य की गुणवत्ता और समयबद्धता सुनिश्चित करने के लिए उन्होंने अधिकारियों और कंस्ट्रक्टर्स को और अधिक तत्परता से काम करने के निर्देश दिए। चैतन्य ने परियोजना की संरचनात्मक गुणवत्ता, सुरक्षा मानकों और स्टेशन डिजाइन एवं सौंदर्यमयता को भी चर्चा की।

S.no.	Source	Edition	Date	Page	Context
34	दैनिक भास्कर	भोपाल	29.11.2024	03	मेट्रो एमडी बोले-बंद सड़कें खोलें; स्टेशनों पर ईरिक्शा-ऑटो मिलें



भोपाल 29-11-2024 Pg-03

सुभाषनगर से आरकेएमपी तक प्रोजेक्ट का निरीक्षण मेट्रो एमडी बोले-बंद सड़कें खोलें; स्टेशनों पर ईरिक्शा-ऑटो मिलें



एमपी मेट्रो के एमडी एस. कृष्ण चैतन्य ने गुरुवार को निर्माण कार्यों का निरीक्षण किया।

विशेषसंवादयता | भोपाल

एमपी मेट्रो के मैनेजिंग डायरेक्टर एस कृष्ण चैतन्य ने गुरुवार को सुभाषनगर डिपो से लेकर आरकेएमपी तक भोपाल मेट्रो प्रोजेक्ट की प्रगति का जायजा लिया। एमडी ने निरीक्षण करने के साथ सभी संबंधित विभागों, मेट्रो अधिकारियों, कंसल्टेंट व कान्ट्रैक्टर के साथ कार्यों की प्रगति संबंधित जानकारी ली।

चैतन्य पहले सुभाष नगर स्टेशन पहुंचे। यहाँ मेट्रो चलाने के लिए जरूरी सुविधाओं जैसे स्टेशन कंट्रोल रूम, सिग्नलिंग एवं टेलीकॉम इन्फ्रामैट रूम आदि के निर्माण की जानकारी ली। उन्होंने अधिकारियों को सभी स्टेशन पर शेष बचे सिविल और सिस्टम वर्क को यथाशीघ्र पूरा करवाने के निर्देश दिए। इसके बाद केंद्रीय विद्यालय स्टेशन के दूसरे एंटी-एक्जिट गेट को शीघ्र पूरा करने के निर्देश दिए। वहीं एमडी ने बोर्ड ऑफिस चौरहा स्टेशन पर बन रहे दूसरे एंटी-एक्जिट को

वो सड़क खुलेगी, जहां बाद में डिजाइन बदलनी पड़ी थी

एमपी नगर मेट्रो स्टेशन के पास बंद सड़क का कुछ हिस्सा खुल गया है। बाकी पर बैरिकेडिंग लगी है। निरीक्षण के दौरान एमडी ने अधिकारियों से कहा कि ये काम जल्द पूरा करके बैरिकेडिंग हटाई जाए। ये वहीं सड़क है जो गलत प्लानिंग की वजह बनी थी। सड़क से मेट्रो स्टेशन की ऊंचाई सिर्फ 4.5 मी. थी जबकि इसे 5 मी. होना चाहिए ताकि बड़े डंपर-ट्राले आसानी से निकलें। बाद में डिजाइन बदली थी।

फुटओवर ब्रिज के साथ जल्द पूरा करने के निर्देश दिए। साथ ही स्काई वॉक के जरिए रानी कमलापति स्टेशन और मेट्रो स्टेशन को जोड़ने वाले काम को भी जल्द करने के निर्देश दिए। चैतन्य ने मेट्रो स्टेशनों पर ऑटो, बस, ई-रिक्शा सुविधाओं पर भी बात की।

S.no.	Source	Edition	Date	Page	Context
35	नवदुनिया	भोपाल	29.11.2024	2	स्टील ब्रिज पर मेट्रो का ट्रैक बिछाने का काम पूरा

स्टील ब्रिज पर मेट्रो का ट्रैक बिछाने का काम पूरा

नवदुनिया प्रतिनिधि, भोपाल : यात्रीगण कृपया ध्यान दें भोपाल मेट्रो अब रानी कमलापति स्टेशन से लेकर एम्स तक जल्द दौड़ने के लिए तैयार है। दरअसल अभी तक मेट्रो सुभाष नगर डिपो से लेकर रानी कमलापति स्टेशन तक चल रही थी, लेकिन अब मेट्रो ट्रेन एम्स तक भी जाएगी। इसके लिए पहले रानी कमलापति स्टेशन से लेकर एम्स तक ट्रैक की टेस्टिंग की जाएगी। इसके बाद उक्त रूट पर ट्रायल रन किया जाएगा। स्टील ब्रिज पर ट्रैक बिछाने का काम किया जाना था, जो पूरा हो चुका है।

ज्ञात हो कि स्टील ब्रिज के कारण करीब एक किलोमीटर लंबा ट्रैक नहीं बिछाया जा सका था। इस वजह से मेट्रो रानी कमलापति स्टेशन तक ही चलाई गई थी, लेकिन यह रूट भी तक लगभग बनकर तैयार हो गया है। लिहाजा नए साल में मेट्रो अब आपको एम्स तक चलती हुई नजर



मेट्रो के प्रबंध संचालक एस. कृष्ण चैतन्य (हाथ उठाए हुए) निर्देश देते हुए। ●नवदुनिया

आएगी। उधर दूसरी तरफ गुरुवार को मेट्रो के प्रबंध संचालक एस. कृष्ण चैतन्य ने मेट्रो के कामों की साप्ताहिक प्रगति देखने के लिए स्टेशन से लेकर डिपो तक का दौरा किया।

प्रबंध संचालक के निरीक्षण में वरिष्ठ अधिकारीगण शोभित टंडन, निदेशक (सिस्टम), अजय गुप्ता, निदेशक (प्रोजेक्ट्स), विभिन्न विभागों के महाप्रबंधक के साथ-साथ

जनरल कंसल्टेंट और मेट्रो निर्माण ठेकेदारों के प्रतिनिधियों ने भाग लिया।

इन कामों को देखने पहुंचे एमडी : प्रबंध संचालक सबसे पहले सुभाष नगर स्टेशन का निरीक्षण करने पहुंचे। जहां मेट्रो परिचालन के महत्वपूर्ण अवयव जैसे स्टेशन कंट्रोल रूम, सिगनलिंग एवं टेलीकाम इक्विपमेंट रूम की जानकारी ली। इस मौके पर

- मेट्रो के कामों की साप्ताहिक प्रगति देखने पहुंचे एमडी
- टेस्टिंग के बाद सुभाष नगर से एम्स तक दौड़ेगी मेट्रो ट्रेन

सभी स्टेशन पर शेष बचे सिविल और सिस्टम वर्क की स्थिति देखी। बोर्ड ऑफिस चौराहा स्टेशन पर निर्माणाधीन दूसरे एंटी-एक्सिट को फुटओवर ब्रिज (एफओबी) के साथ जल्द पूरा करने को कहा। स्कायवाक के जरिए रानी कमलापती स्टेशन एवं मेट्रो स्टेशन को जोड़ने वाले कार्य को भी जल्द से जल्द करने के निर्देश दिए। एंटी-एग्जिट, एस्केलेटर, कंट्रोल रूम, ट्रैक और यात्री सुविधाओं की भौतिक स्थिति का आकलन किया। परियोजना की संरचनात्मक गुणवत्ता, सुरक्षा मानकों और स्टेशन डिजाइन और आंतरिक व बाहरी सुंदरीकरण की चर्चा की।